

LDKのゆとりある広さをお確かめください。

南向き採光良好、  
角部屋3LDK。  
マイホームは財産になります！  
ぜひお支払いの家賃と比べてください。

Dtype [305号] のお支払い例

※モニターキャンペーン適用の場合

販売価格：3,120万円(税込)

頭金0円

※全額借入

ボーナス払いなし

月々のお支払い

モニター料(当初2年間)

78,156円 - 50,000円

当初2年間・月々2万円台!

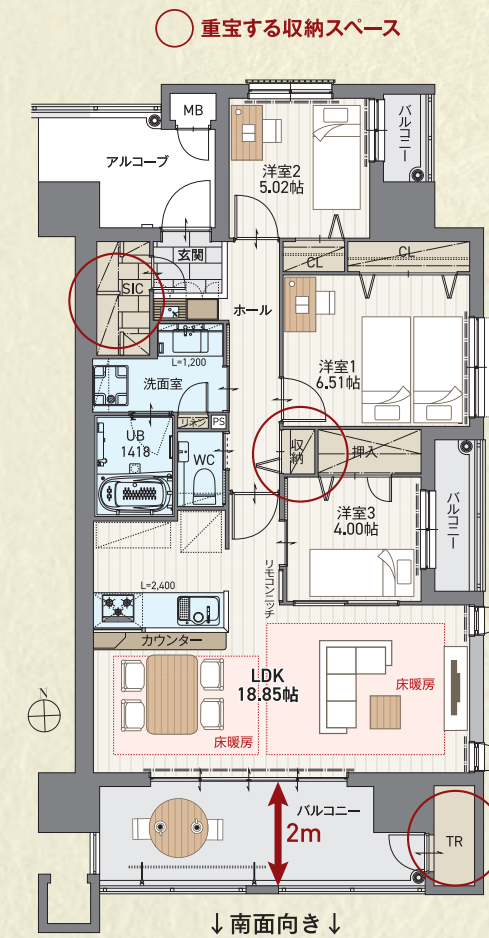
月々のお支払い

28,156円

※詳細は現地係員にお尋ねください。

Dtype  
3LDK+SIC+TR

専有面積 / 79.17㎡(23.94坪)  
トランクルーム面積 / 1.80㎡(0.54坪)  
アルコブ面積 / 6.52㎡(1.97坪)  
バルコニー面積 / 15.98㎡(4.83坪)  
合計面積 / 103.47㎡(31.29坪)



建築資材高騰前に建設されたマンションだからお求めやすい価格&充実の設備仕様

収納 何かと便利、ホールに収納!



あったらいいなを  
カタチに!  
奥様に嬉しい  
充実の収納  
スペース。  
スッキリと  
片付けも楽々。

収納 シューズインクロックが標準! (SIC)



玄関がスッキリ  
片付けられる  
シューズイン  
クロックを設置。

収納 バルコニーにトランクルーム (TR)



季節物や普段使わないものが収納できる便利なトランクルームつき。

開放的な空間 天井高2.6m!



キッチン タッチレス蛇口一体型浄水器



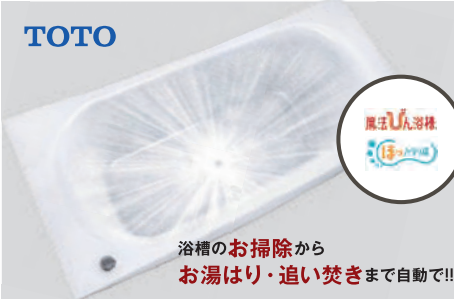
takagi  
キッチンまわりをすっきり  
使える蛇口一体型の要素  
をそのままに「タッチレ  
ス」機能を新たに搭載。衛  
生意識が高まる暮らしの  
中で求められる触れない  
安心をプラスしました。

キッチン ガラスパーテーション



キッチンとリビングが一つのつながりになり、汚れも通さないオシャレな  
ガラスの壁です。

浴室 便利な「おそうじ浴槽」!



快適空間 足元から暖まる!!



快適空間 南向きバルコニー

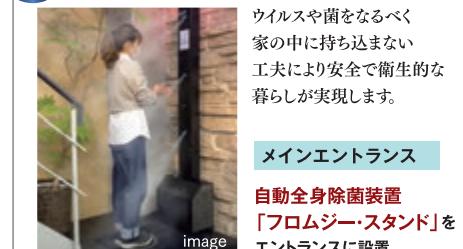


開放感ある全戸南向き 血倉山を望むバルコニー眺望。

快適空間 IoTで便利な暮らし!



快適設備 「抗菌・抗ウイルス」対応マンション



「ナノイー X」発生装置付きエレベーター



抗ウイルス玄関タイル

筑豊電気鉄道 穴生駅 徒歩2分  
JR黒崎駅まで 約6分(筑豊電鉄利用)

幼稚園、小学校、中学校へ徒歩圏内。買い物や都市高速に  
アクセスしやすく、都心への距離感もちょうど良い環境。



筑豊電気鉄道 穴生駅 徒歩2分 (約90m)



穴生小学校 徒歩2分 (約130m)



穴生中学校 徒歩8分 (約610m)



スピナ 穴生中央店 徒歩4分 (約300m)



物件概要●名称/グランドキャッスル穴生ピアンカ●所在地/北九州市八幡西区穴生1丁目10-9(地番)●交通/筑豊電気鉄道穴生駅徒歩2分(約95m)●用途地域/近隣商業地域、準防火地域●建ぺい率/80%(+10%角地緩和)●容積率/300%●敷地面積/1,497.44㎡●建築面積/550.84㎡●延床面積/5,065.61㎡●構造・規模/鉄筋コンクリート造・地上14階建●建築確認番号/第ERI-22016628号(令和4年7月7日)●総戸数/52戸●販売戸数/3戸●間取り/3LDK●専有面積/79.17㎡●バルコニー面積/15.98㎡●販売価格/3,120万円~3,410万円(消費税込)●最多販売価格帯/3,100万円台(2戸)●管理費(月額)/7,200円●修繕積立金(月額)/6,700円●修繕積立基金(一括)/268,000円●駐車場台数/総台数52台(屋内分譲駐車場9台・屋内分譲駐車場(バイク置場付)1台・屋外駐車場32台・機械式駐車場10台)●駐車場使用料(月額)/3,500円~4,500円●原付置き場/3台●原付置き場使用料(月額)/500円●バイク置き場/1台●バイク置き場使用料(月額)/1,000円●駐輪場/36台●分譲後の権利形態/敷地は建物専有面積割合による共有、建物は区分所有●管理形態/区分所有者全員により管理組合を結成し管理会社へ委託●エレベーター/13人乗1台●売主/東宝住宅株式会社・〒803-0846北九州市小倉北区下道津4丁目9-2 TEL.093-571-7311 福岡県知事(10)第8769号(一社)九州住宅産業協会会員(一社)九州不動産公正取引協議会加盟●設計・監理/山下雄弘建築設計事務所●施工/福屋建設株式会社●管理会社/株式会社ハウセット●竣工済/令和6年1月末●入居予定/即入居可●西日本シティ銀行/返済期間40年/変動金利0.95%(2025年7月現在)●別途諸経費が掛かります。●広告有効期限/令和7年10月末日

来場予約QR

お手数ですが、来場の際は  
ご予約をお願いいたします。



ご来場予約制

販売センター □営業時間 AM10:00~PM5:00 ※水曜日・木曜日 定休

TEL 093-231-4808

環境と調和する 価値ある住空間の創造

東宝住宅株式会社

